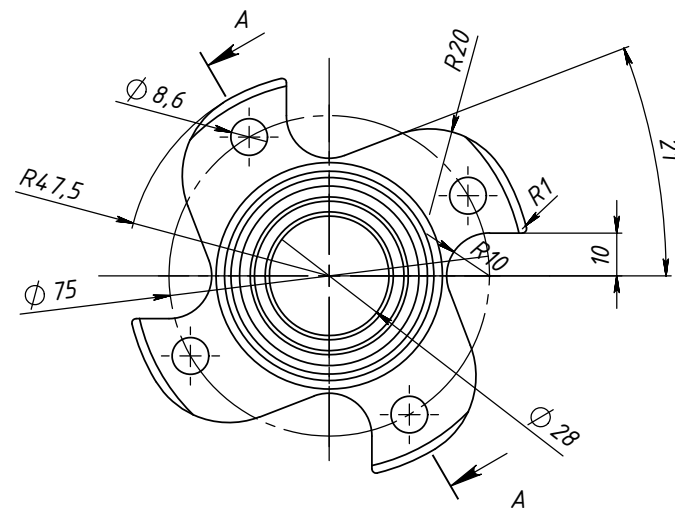
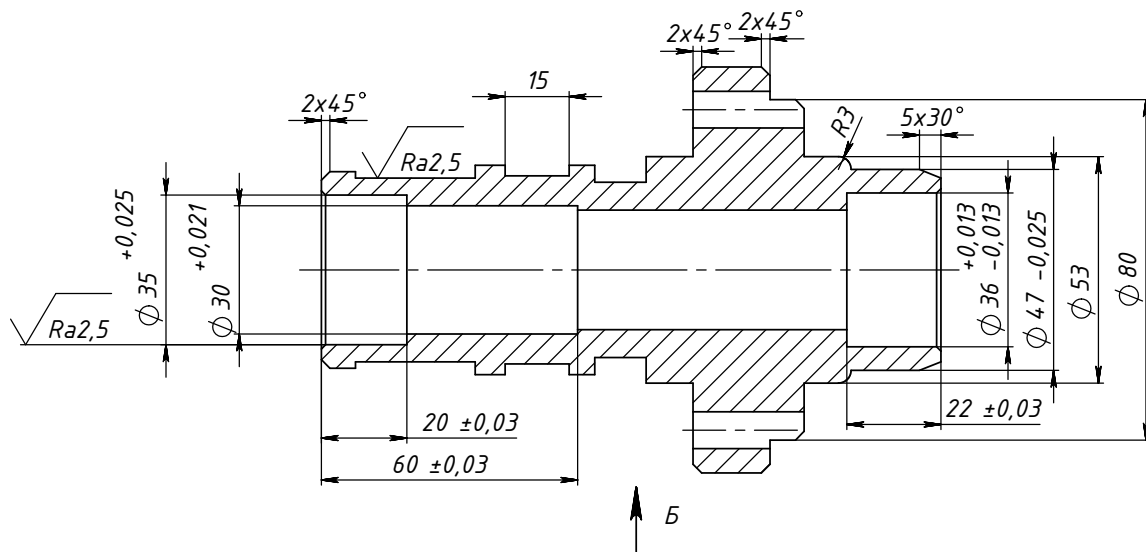
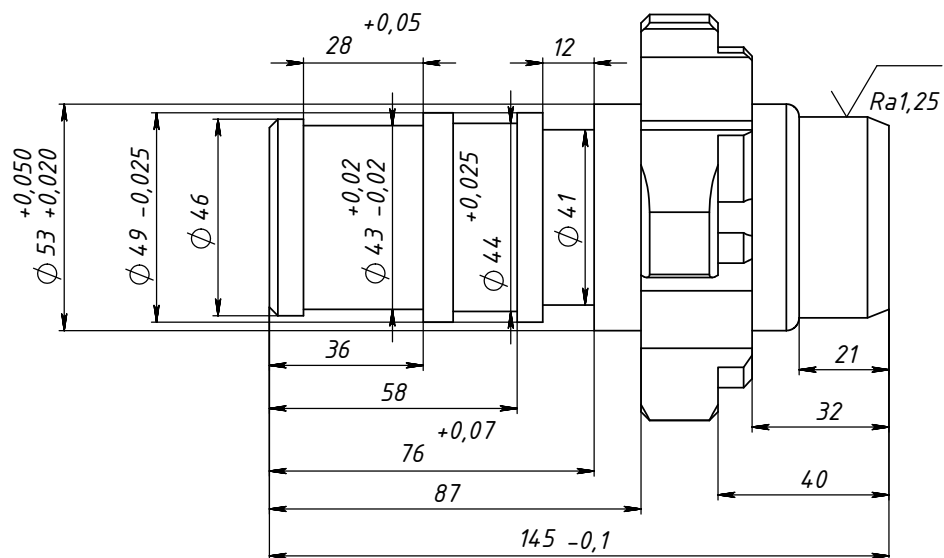


СЕЧЕНИЕ А-А

√ Ra3,2



ВИД Б



1. Неуказанны предельные отклонения размеров отверстий по H12, валов h12, остальные ±T12/2.
2. Неуказанные радиусы скруглений 0,4мм.
3. Неуказанные фаски 1x45°.
4. Острые кромки притупить R0,2.
5. * Размер для справок.

Перв. примен.
Справ. №
Подпись и дата
Инв. № дробл.
Взам. инв. №
Подпись и дата
Инв. № подл.

Изм.	Лист	№ докум.	Подп.	Дата	Точение 2015	Лит.	Масса	Масштаб
Разраб.				30.03.2015				5:6
Пров.					Сталь 45	Лист 1	Листов 2	
Т.контр.								
Нач. КБ								
Н.контр.								
Утв.								

Перв. примен.

Справ. №

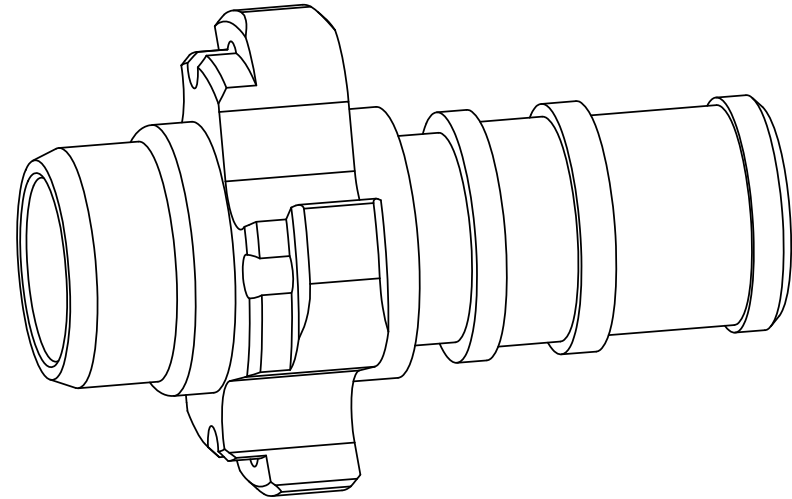
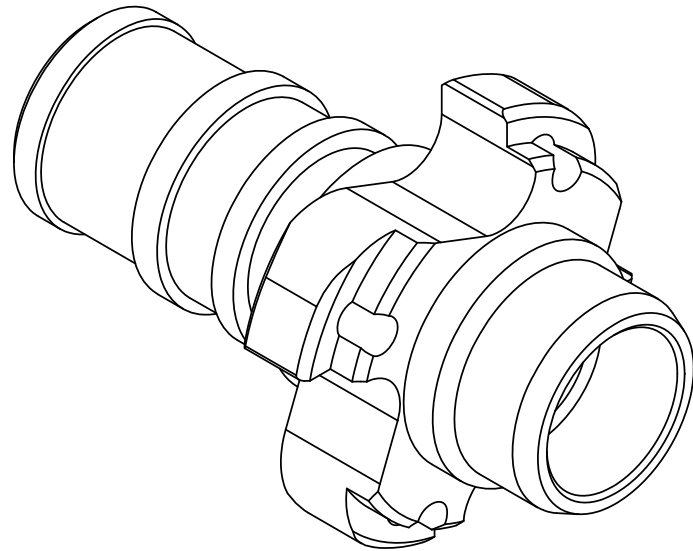
Подпись и дата

Инв. № дубл.

Взам. инв. №

Подпись и дата

Инв. № подл.



1. Неуказанны предельные отклонения размеров отверстий по H12, валов h12, остальные +-T12/2.
2. Неуказанные радиусы скруглений 1мм.
3. Неуказанные фаски 1x45°.

					Вариант 2			
Изм.	Лист	№ докум.	Подп.	Дата	Точение 2015	Лит.	Масса	Масштаб
Разраб.				30.03.2015				1:1
Пров.								
Т.контр.						Лист 2	Листов 2	
Н.контр.								
Утв.					Сталь 45	DMG MORI		