



ВСЕРОССИЙСКОЕ  
ЧЕМПИОНАТНОЕ  
ДВИЖЕНИЕ  
ПО ПРОФЕССИОНАЛЬНОМУ  
МАСТЕРСТВУ

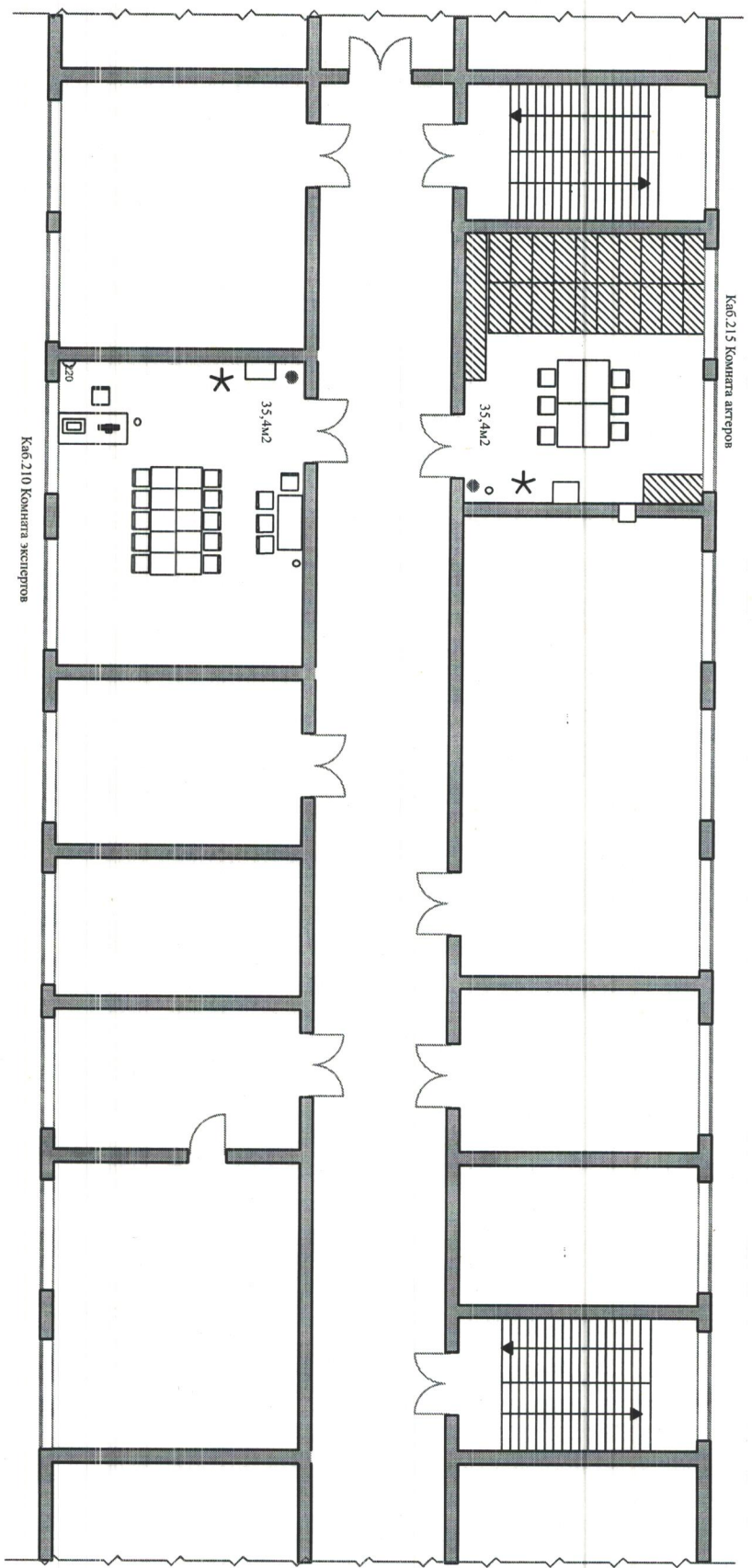
**ПЛАН ЗАСТРОЙКИ**  
**по компетенции «Администрирование отеля»**  
*Регионального этапа чемпионата*  
**Пермский край**

2024 г.

Региональный чемпионат "Профессионалы" Пермский край

План застройки по компетенции "Администрирование отеля"

ГЕПОУ "ПКПС" ул. Чернышевского, д. 11



Спецификация оборудования

| № | Усл. обозн | Размер       | Название                 |
|---|------------|--------------|--------------------------|
| 1 | □          | 2000мм/500мм | Стеллаж                  |
| 2 | ✕          | 600мм/600мм  | Вешалка                  |
| 3 | □          | 1700мм/800мм | Стол                     |
| 4 | □          | 600мм/600мм  | Компьютер с сист. блоком |
| 5 | □          | 600мм/450мм  | МФУ                      |
| 6 | □          | 640мм/540мм  | Стул офисный             |
| 7 | ○          | 60мм/60мм    | Электрическое освещение  |
| 8 | ○          | 300мм/300мм  | Мусорное ведро           |
| 9 | ●          | 120мм/120мм  | Отгнетитель              |

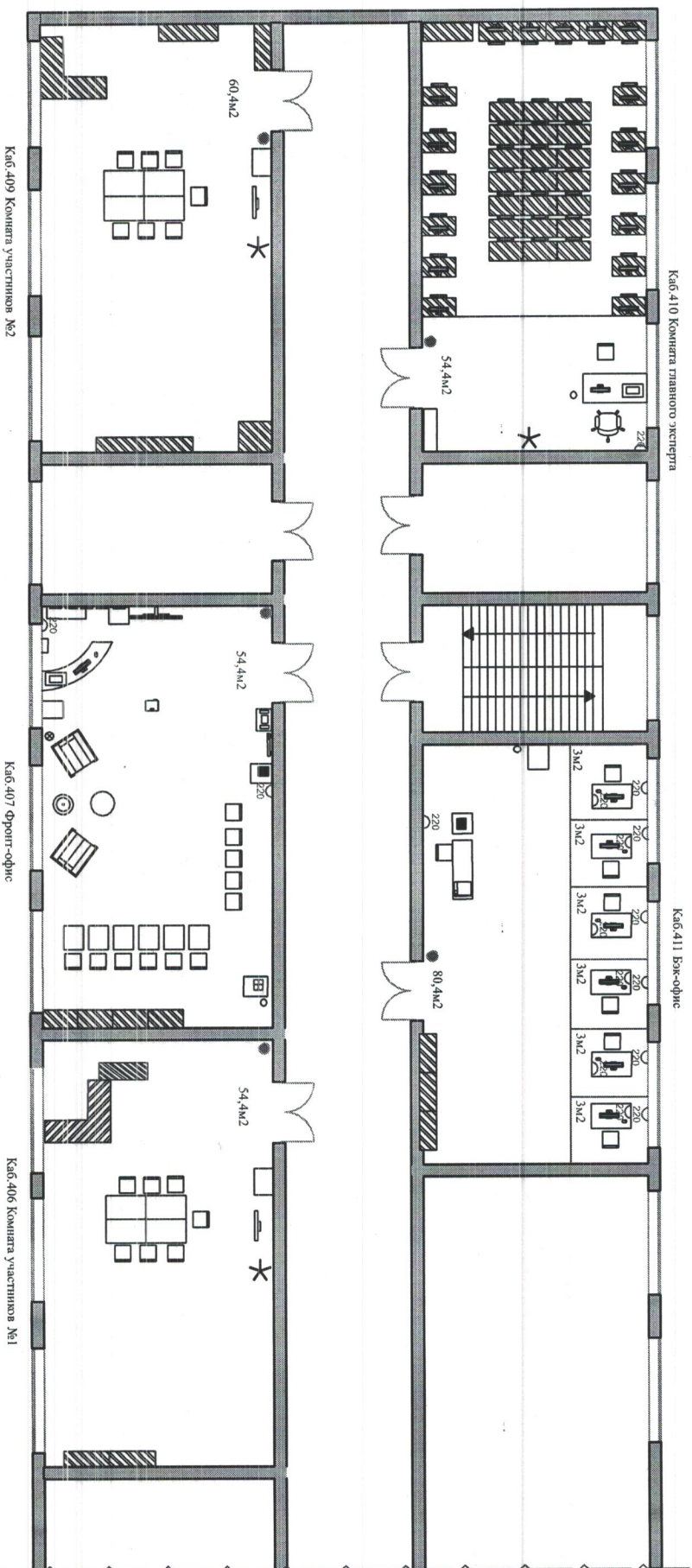
Спецификация не используемого оборудования

| № | Усл. обозн | Размер       | Название |
|---|------------|--------------|----------|
| 1 | □          | 1200мм/600мм | Шкаф     |
| 2 | □          | 1200мм/600мм | Стол     |

# Региональный чемпионат "Профессионалы" Пермский край

План застройки по компетенции "Администрирование отеля"

ГБОУ "ПКПС" ул. Чернышевского, д. 11



## Спецификация оборудования

| №  | Усл. обозн | Размер       | Название                            |
|----|------------|--------------|-------------------------------------|
| 1  | □          | 2000мм/500мм | Степльж                             |
| 2  | ✕          | 600мм/600мм  | Вешелка                             |
| 3  | □          | 1700мм/800мм | Стол                                |
| 4  | □          | 600мм/600мм  | Компьютер с сист. блоком            |
| 5  | □          | 600мм/450мм  | МФУ                                 |
| 6  | □          | 640мм/540мм  | Стул офисный                        |
| 7  | ○          | 60мм/60мм    | Электрическое соединение            |
| 8  | ○          | 300мм/300мм  | Мусорное ведро                      |
| 9  | ●          | 120мм/120мм  | Отдушитель                          |
| 10 | □          | 1200мм/600мм | Стол для воды                       |
| 11 | □          | 1600мм/100мм | Зеркало                             |
| 12 | □          | 450мм/600мм  | Столки подпояс для галст. и жакетов |
| 13 | □          | 150мм/250мм  | Аптечка                             |
| 15 | □          | 150мм/250мм  | Принтер                             |

## Спецификация оборудования

| №  | Усл. обозн | Размер       | Название                |
|----|------------|--------------|-------------------------|
| 16 | •          | 120мм/60мм   | Манипулятор типа "Мышь" |
| 17 | □          | 800мм/800мм  | Кресло                  |
| 18 | ○          | 600мм/600мм  | Стол                    |
| 19 | □          | 1800мм/450мм | Стиля ресепшен          |
| 20 | □          | 300мм/250мм  | Проектор                |
| 21 | □          | 1200мм/100мм | Экран                   |
| 22 | □          | 300мм/300мм  | Часы                    |
| 23 | □          | 600мм/450мм  | Колонки                 |
| 24 | □          | 300мм/300мм  | Министерский пулч       |
| 25 | □          | 450мм/300мм  | Минисейф                |
| 26 | ○          | 600мм/450мм  | Торшер                  |
| 27 | ○          | 104мм/89мм   | Зонт-трость             |
| 28 | □          | 600мм/450мм  | Витрина для сувениров   |

## Спецификация не используемого оборудования

| № | Усл. обозн | Размер       | Название       |
|---|------------|--------------|----------------|
| 1 | □          | 1200мм/600мм | Щкаф           |
| 2 | □          | 1200мм/600мм | Стол           |
| 3 | □          | 1800мм/450мм | Стиля ресепшен |